

インシュロックタイ結束工具

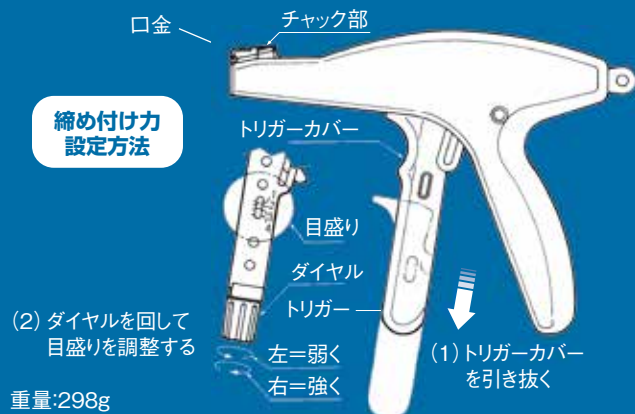
タイマイト® MK8

110-09800

取扱説明書



■インシュロックタイ幅:2.2~5.0mm



締め付け力 設定方法

(2) ダイアルを回して
目盛りを調整する

(1) トリガーカバー
を引き抜く

重量:298g

トリガーカバーを下へ引き抜き、トリガー先端にあるダイアルを回し目盛りを設定します。右へ回すと締め付け力が強くなり、左へ回すと弱くなります。

△チャック部やトリガー一部で指をはさまないように気をつけてください。

■工具の締め付け力設定

目盛り	工具の締め付け力 (参考値) 単位:N	適合タイ幅(参考)* 単位:mm
1	11.6~44.2	2.2~2.5
2	34~71	2.5~2.8
3	70.6~117.4	2.8~3.6
4	110~150	4.0~5.0

*:適合タイ幅は、66 ナイロン製インシュロックタイを使用する際の目安です。



ご注意!

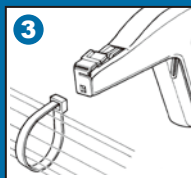
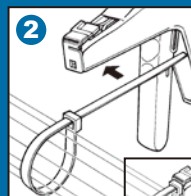
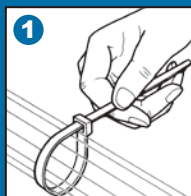
- ・工具の締め付け力は、インシュロックタイ及び被結束物の材質やサイズにより異なることがあります。工具の特徴、仕様、締め付け力および適合タイ幅などを参考に、実際の使用条件を加味してお客様自身で評価をしてご使用ください。
- ・インシュロックタイを強く締め付け過ぎると、バンド部が伸び、破断あるいはロックが外れることがあります。また、締め付け後でも外部からの衝撃がインシュロックタイに加わることで同様の事象が起こることがあります。
- ・工具の締め付け力は、定期的にデジタルテスター等で校正管理してください。
- ・他社製の結束バンドをご使用になりますと、適切に結束できない場合があります。

■ダブルアクション機構

トリガーを引くことで、インシュロックタイの締め付けと切断を順次行います。その際、引き締められたタイに必要な以上の締め付け力を与えず、切断する機構です。独自のメカニズムを採用しているため、常に安定した締め付け力が得られます。

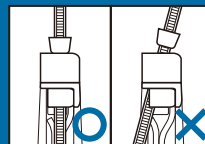
■使用方法

- ①インシュロックタイを被結束物に取り付けてください。
- ②MK8のチャック部のある凹みからインシュロックタイを差し込み(図参照)トリガーを繰り返し引くことでタイが締め付けられます。設定した締め付け力に達するとテンションが抜け、締め付けが完了します。
- ③テンションが抜けた後、さらにトリガーを引くと、インシュロックタイが切断されます。(ダブルアクション機構)
※注意:切断の際は、“カチッ”という音がするまでトリガーを引いてください。

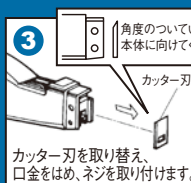
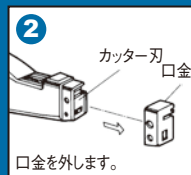


ご注意!

工具はタイのヘッド部から離さないようにあてがい、ヘッドに対しまっすぐ引き締めてください。



■カッター刃交換



カッター刃を取り替え、口金をはめ、ネジを取り付けます。 ※交換用のカッター刃(MK8-P5)及び替口金は別売です。

- オプションとして、替口金をご用意しております。標準品は、MK8-P4-0(タイ切り残り0mm)です。 ※口金の厚みにより、0.5mm程度余長が残ることがございます。

口金イラスト	型番	タイ切り残り
	MK8-P4-1	1mm残り
	MK8-P4-2	2mm残り
	MK8-P4-3	3mm残り

HellermannTyton

ヘラマンタイトン株式会社

www.hellermanntyton.co.jp

■東京オフィス
〒151-0073 東京都渋谷区笹塚1-48-3 住友不動産笹塚太陽ビル6F
●関東販売課 / TEL:03-5790-3113 FAX:03-5790-3123
●自動車部 / TEL:03-5790-3125 FAX:03-5790-3127

■仙台オフィス
〒980-0811 仙台市青葉区一番町1-9-1 仙台トラストタワー18F
●東北販売課 / TEL:022-722-1057 FAX:022-722-1058

■名古屋オフィス
〒460-0008 名古屋市中区栄2-3-1 名古屋広小路ビルディング4F
●中部販売課 / TEL:052-229-1052 FAX:052-201-1135
●自動車部 / TEL:052-229-1053 FAX:052-201-1655

■大阪オフィス
〒532-0003 大阪府淀川区宮原3-3-31 上村ニッセイビル 12F
●関西販売課 / TEL:06-6395-8610 FAX:06-6395-8630
●自動車部 / TEL:06-6395-8427 FAX:06-6395-8630

■福岡オフィス
〒812-0013 福岡市博多区博多駅東2-6-1 九勤筑紫通ビル3F
●九州販売課 / TEL:092-481-8780 FAX:092-481-8778

