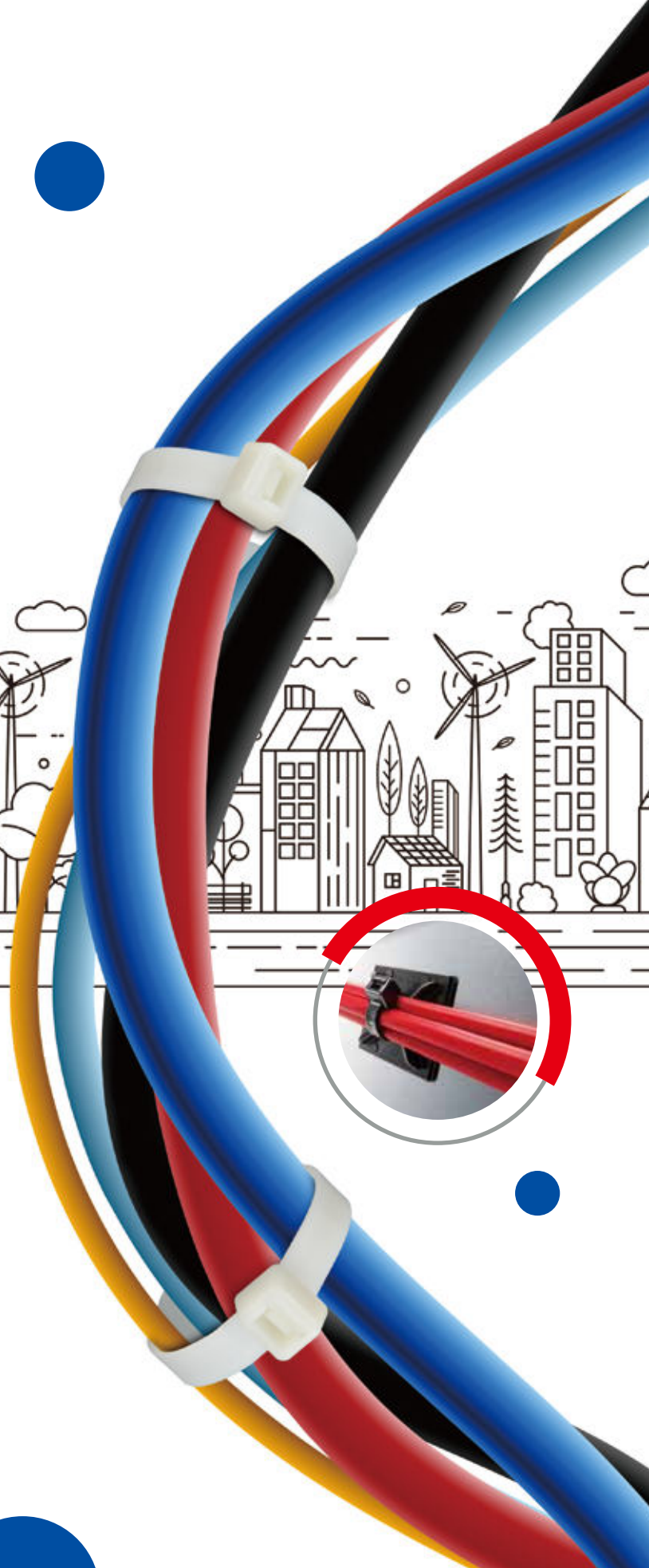




電設業界向け 配線ソリューション



様々な電気工事を支えるインシュロック製品



1

電気工事全般に

▶ P3 - P6



- スパイラルチューブ
- ヘララップ®
- レーザープリンター用ラベル
- マーキングタイ
- マーカープレート

- ABシリーズ
- マウントベース
- 金属製マウントベース



2

配電盤などの
配線固定に

▶ P7



- タイマウント (KR)
- アンカーマウント
- カプラー



4

耐候性・耐塩害性が求められる現場に

▶ P13



- ガルバロック®シリーズ



6

同軸ケーブル5Cの固定に

▶ P17

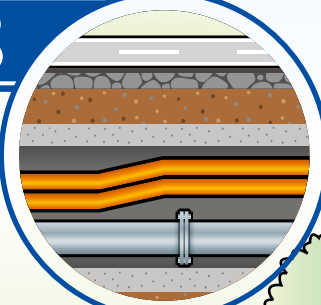


- ナイロンクリップ
(AB-5N-IVY)

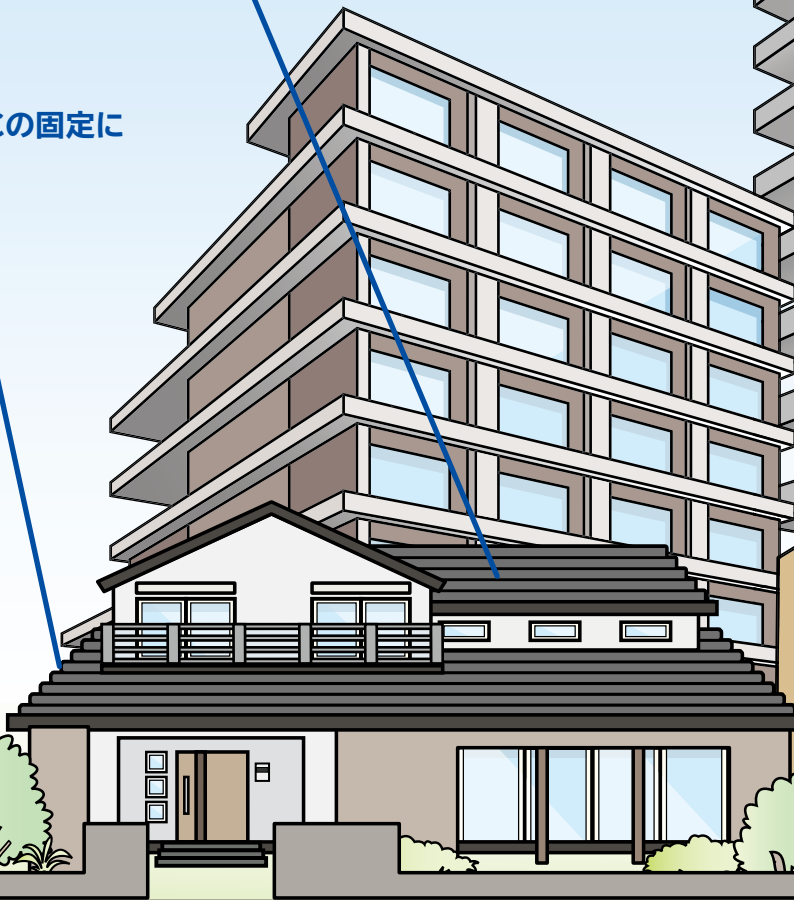
ケーブル接続部の
保護・絶縁に

▶ P20 - P22

8



- レリコン®
- レリジェル®
- レリコン®KH100



質の高いケーブルマネジメント・ソリューションで お客様の作業をサポートいたします

屋内外の配線・配管固定に

→ P8 - P14

3



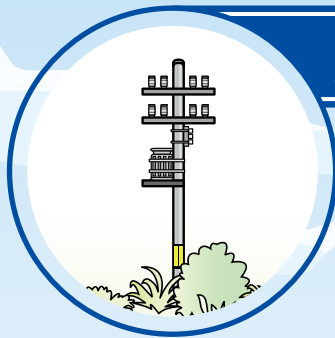
- マウンティングプレート
- PF管支持用省スペースプッシュマウントタイ
- 金属製チャンネル用マウント
- ワイドリリースタイ
- コンクリートアンカー



5

特殊環境下の電気工事に

P14 - P16

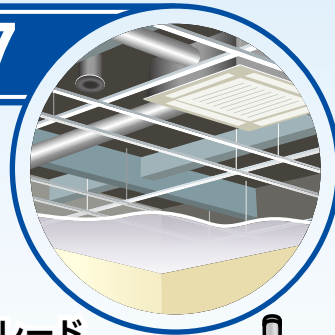


- メタルタイ®シリーズ
- エンドレスタイ®シリーズ
- メタルコンテンツタイ®シリーズ

天井裏などの
配線・配管に

→ P18 - 19

7



- エッジクリップ®
(グレー、耐候・耐熱グレード
EC1640-S-GRY)
- 吊りボルトタイ





ABシリーズ

ABタイ 屋内用(乳白色)



ABタイ 屋内外用(黒色)



耐候性カラータイ(アイボリー色/グレー色)



ABタイは横ズレ防止力に優れ、軽い挿入抵抗で確実に固定し、バンド部は作業しやすい適度な柔軟性を持つのが特長です。

屋内でご使用になれる標準グレード(乳白色)、屋外や屋内の紫外線が当たる場所でご使用になれる耐候グレード(黒色)、建物の外壁やエアコンなどの空調設備にも馴染む耐候性カラータイ(アイボリー色/グレー色)をご用意しております。

詳細は
WEBで!



サイズ早見表

| 型番 | 結束径 φ(mm) | 寸法(mm) | | 型番 | 結束径 φ(mm) | 寸法(mm) | | 型番 | 結束径 φ(mm) | 寸法(mm) | |
|-------|--------------|--------|-----|--------|--------------|--------|------|----------|--------------|--------|-----|
| | | 全長 | 幅 | | | 全長 | 幅 | | | 全長 | 幅 |
| AB80 | 1.0~16.0 | 80.0 | 2.2 | AB380 | 2.5~105 | 383 | 4.8 | AB100-S | 1.0~22.0 | 100 | 1.8 |
| AB100 | 1.0~22.0 | 100 | 2.5 | AB450 | 15.0~130 | 460 | 7.6 | AB200-S | 1.5~55.0 | 205 | 2.5 |
| AB150 | 1.0~36.0 | 152 | 3.5 | AB460 | 15.0~130 | 465 | 9.6 | AB250-S | 1.5~65.0 | 240 | 2.8 |
| AB190 | 1.5~50.0 | 202 | 3.6 | AB550 | 4.0~145 | 541 | 13.0 | AB300-XS | 1.5~80.0 | 290 | 3.5 |
| AB200 | 1.5~50.0 | 202 | 4.6 | AB600 | 15.0~175 | 605 | 9.6 | AB300-S | 1.5~75.0 | 296 | 4.0 |
| AB250 | 1.5~65.0 | 251 | 4.8 | AB800 | 8.0~245 | 820 | 8.8 | AB330-S | 1.5~95.0 | 330 | 2.8 |
| AB270 | 2.0~70.0 | 270 | 4.8 | AB1000 | 152~330 | 1095 | 8.9 | AB350-S | 1.5~105 | 370 | 3.5 |
| AB300 | 1.5~80.0 | 301 | 4.8 | AB1300 | 152~405 | 1325 | 8.9 | | | | |
| AB350 | 3.0~100 | 380 | 7.6 | | | | | | | | |

製品の特長



横ズレ防止力に優れたバンド構造



軽い挿入抵抗で確実に固定できるヘッド機構



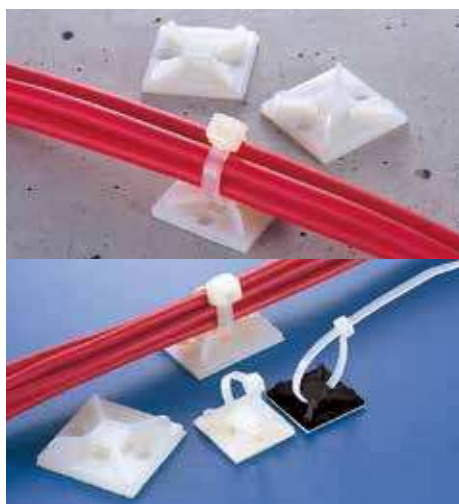
バンドは、作業しやすい適度な柔軟性



作業員や被結束物に負荷が掛からない、Rのついたなめらかなバンド面

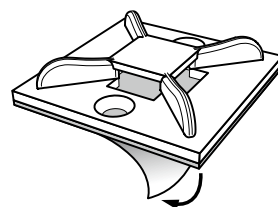


INSULOK®



マウントベースはインシュロックタイを併用し、パネル面に貼り付けるだけで配線を固定することができる固定具です。マウントベースの粘着テープは、クッション性の良い発泡体に、アクリル系、あるいは合成樹脂の粘着剤を組み合わせ、両面粘着テープです。タイル、ガラス、金属、鋼板、ABS樹脂製品への接着性能が特に優れています。

製品の特長



詳細は
WEBで!



粘着テープ付きのほかに、ビス止めタイプもご用意していますので、使用環境に合わせた製品をお選びください。

屋内配線固定用のほかに、金属検出機に反応するメタルコンテンツタイプもご用意しています。

マウントベースの製品詳細や製品ラインナップ、粘着テープ一覧表などについてはウェブサイトをご確認ください。

金属製マウントベース



金属製マウントベースは、ステンレススチールSUS304をベースとし、耐候性能を有する両面テープ採用により、屋外でも使用可能なマウントベースです。φ5.0mmの穴を2つ備えているため、木ネジやM4ビスで強固に固定することが可能です。

詳細は
WEBで!



使用用途

・電気工事(ビル、住宅の電気設備、工場内設備メンテナンス) ・通信工事 ・配電盤内のケーブル固定など



スパイラルチューブ

電線摩耗の保護と結束が同時にできるスパイラルチューブです。導線・分岐が自由にでき、配線の湾曲部の装着に最適です。既設電線への後付けや、取り外して再使用も可能です。柔らかい素材のため巻き付けやすく、締め付け力は、プラスチックの弾力性を利用しています。

標準グレード

屋内使用

色 乳白

材質 ポリエチレン

常時使用温度範囲 -40℃～+85℃



詳細はWEBで!



耐熱グレード

屋内外使用

色 黒

材質 ポリエチレン

常時使用温度範囲 -40℃～+85℃



詳細はWEBで!



ヘララップ®

ヘララップは専用工具「HAT」を使用して、簡単に素早く電線やケーブルなどに取り付けることができる配線結束・保護用チューブです。スパイラルチューブのように巻き付ける必要がないため作業性が大幅に向上します。また既設電線への後付けも容易です。分岐用の穴が設けられ、必要な位置で簡単に電線を分岐できます。専用工具が同梱されているため、開梱後すぐにお使いいただけます。

標準グレード

屋内使用

色 乳白

材質 ポリエチレン

常時使用温度範囲 -40℃～+85℃



詳細はWEBで!



耐熱グレード

屋内外使用

色 黒

材質 ポリエチレン

常時使用温度範囲 -40℃～+85℃



詳細はWEBで!





INSULOK®

レーザープリンター用ラベル

セルフラミネートラベル



詳細はWEBで!



印字部は透明ラミネートで覆われ、汚れや溶剤から印字内容を保護するセルフラミネートタイプです。レーザープリンターで簡単に印字できます。

セルフラミネート耐候性ラベル



詳細はWEBで!



耐薬品性、耐熱性、耐久性に優れるセルフラミネートラベルです。常時使用温度範囲は -40°C ~ $+135^{\circ}\text{C}$ のため、高温環境下での使用にも適しています。

マーキングタイ

標準グレード

屋内使用

材質 66ナイロン

UL難燃グレード(主原料) UL94V-2

常時使用温度範囲 -40°C ~ $+85^{\circ}\text{C}$

ケーブルを束ねて識別表示するインシュロックタイです。カラー製品は、電線束を分類でき、色付きのため一目で判別することができます。*タグ部への表示には、TABTAGラベルか、油性ペンなどをお使いください。マーキング受注も承ります。



詳細はWEBで!



マーカープレート

標準グレード

屋内使用

材質 66ナイロン

UL難燃グレード(主原料) UL94V-2

常時使用温度範囲 -40°C ~ $+85^{\circ}\text{C}$



インシュロックタイと併用して電線の分類、表示、識別をするマーカープレートです。タグ部が大きいため、多くの情報を表示できます。

*タグ部への表示には、TABTAGラベルか、油性ペンなどをお使いください。マーキング受注も承ります。
*インシュロックタイは別売です。

詳細はWEBで!





タイマウント (KR)



台座形状で配線をしっかり保持する、ビス止め固定具です。

詳細は
WEBで!



製品の特長



インシュロックタイと併用して配線を固定するアクセサリです。



製品詳細や耐熱性・難燃性などラインアップについてはウェブサイトをご確認ください。

アンカーマウント



タイを縦方向、横方向のいずれからも結束できるビス止め固定具です。66ナイロンのほかに、幅広い材質の種類を持ち、様々な環境に対応します。

詳細は
WEBで!



製品の特長



タイは縦方向、横方向いずれからも結束できます。



アンカーマウントの製品詳細やラインアップについてはウェブサイトをご確認ください。

使用用途

・通信工事 ・配電盤内のケーブル固定など

カプラー



隣接する結束物同士の固定が可能で、固定後も、上下約180度の範囲で回転させることができます。耐熱・耐候グレードで、欧州統一規格(EN45545-2)、全米防火協会規格(NFPA130)に適合しています。

詳細は
WEBで!



製品の特長



インシュロックで結束後、上下共に約90度まで回転できるため、合わせて約180度回転することが可能です。

使用用途

・配線とPF管など隣接する結束物同士の固定 ・配電盤内のケーブル同士の固定など

屋内外の配線・配管固定に

マウンティングプレート

耐候グレード

屋内外使用

色 黒

材質 66ナイロン

UL難燃グレード(主原料) UL94V-2

常時使用温度範囲 -40℃～+85℃



マウンティングプレートは、50mmの等間隔で固定することが可能な配線固定具です。連結させることができるため、等間隔を連続して維持させることができます。M4サイズのビス、木ネジ、コンクリートビスなどでしっかりと固定することができます。インシュロックタイを併用して電気、水道、空調などの様々な配線・配管、機械配線をしっかりと固定することができます。

詳細は
WEBで!



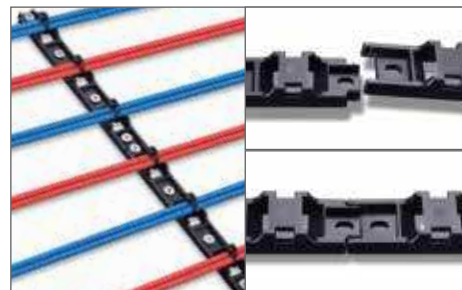
製品の特長



多回路・単回路両方に使用することができます。



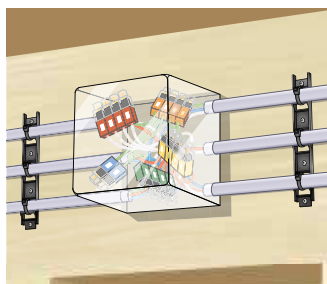
多回路での使用（黄色矢印）では幅12.7mmまで、単回路での使用（青色矢印）では幅4.6mmまでのインシュロックタイ、エンドレスタイを使用することが可能です。



簡単にはめ込むだけで連結させることができ、等間隔を連続して維持することが可能です。

使用用途

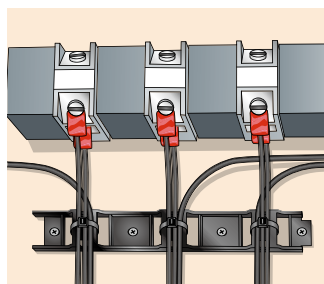
・屋内、機器内配線など



電気設備配線の固定



水道、ガスホースなどの配管固定



各種機械配線の固定



エンドレスタイを併用した、太径幹線などの固定

3

屋内外の配線・配管に



PF管支持用省スペースプッシュマウントタイ

標準グレード

屋内使用

色 アイボリー

材質 66ナイロン

UL難燃グレード(主原料) UL94V-2

常時使用温度範囲 -40℃~+85℃



PF管支持用省スペースプッシュマウントタイは、電路支持金具の取付穴に差し込むだけで、PF管を固定することができるインシュロックタイです。プッシュマウントの矢じりは、ラジオペンチなどで取り外すことが可能です*。また、バンド部はマイナスドライバーなどでロックを解除することができます*。PF管呼び径16、22、28の幅広いPF管サイズに対応します。

*: 工具の押し付け過ぎや、繰り返しの取り外し・ロックの解除はご遠慮ください。

詳細は
WEBで!



製品の特長



穴径φ14mmであれば、C型だけでなくL型・H型など、様々な形状の電路支持金具に取り付けることが可能です。



ストラップ幅が12.7mmと太幅のため、PF管のほか電線束などもしっかりと結束・固定することができます。



横ズレ防止のリブ付きでPF管をしっかりと固定することが可能です。

使用用途

・マンション、店舗、オフィス、工場の屋内電気・配管設備工事など

金属製チャンネル用マウント



金属製チャンネル用マウントはインシュロックタイを併用してPF管を固定することが可能な固定具です。

金属製チャンネルに90度回すだけで簡単に取り付けことができ、位置移動も容易です。

ズレ防止のリブが付いているので、PF管をしっかり固定します。

詳細は
WEBで!



標準グレード

屋内使用

色 アイボリー

材質 66ナイロン

UL難燃グレード(主原料) UL94V-2

常時使用温度範囲 -40℃~+85℃



標準グレード製品です。

呼び径16、22、28の幅広いPF管に対応します。

耐候・耐熱・耐薬品グレード

高温・屋内外環境下

色 黒

材質 11ナイロン

UL難燃グレード(主原料) UL94HB

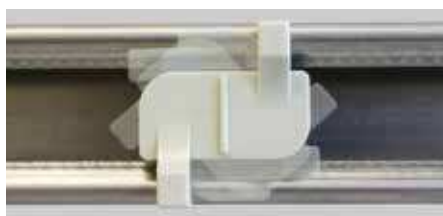
常時使用温度範囲 -40℃~+105℃



耐候・耐熱・耐薬品性能を持つ11ナイロン製です。

CMT1-PA11-Wは呼び径16、22、28、CMT2-PA11-Wは呼び径36、42、54の幅広いPF管に対応します。

製品の特長



90度回すだけで簡単にチャンネルに取り付けることができます。



インシュロックタイを併用してPF管を固定するため、幅広い径に対応します。



ズレ防止リブによりPF管のズレを防ぎます。

使用用途

・屋内外配管など

3

屋内外の配線・配管に



ワイドリリースタイ

耐候グレード

屋内外使用

色 アイボリー

材質 66ナイロン

UL難燃グレード(主原料) UL94V-2

常時使用温度範囲 -40℃~+85℃



ワイドリリースタイは幅12.7mmのワイドストラップで、PF管などの樹脂管へ負荷をかけずにしっかり結束できるほか、結束径を細かく調整することで、冷媒配管などを凹ませることなく結束が可能です。

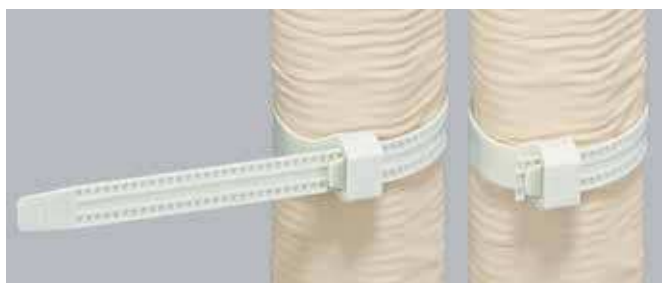
M4サイズビスを使用して壁面にしっかりと固定することができ、ビス穴が4つあるため、固定時のヘッド位置を自由に設定することができます。

リPEAT機能により取り外しでき、ビスを抜かずに壁面に固定したまま再利用、配線・配管の追加が可能です。

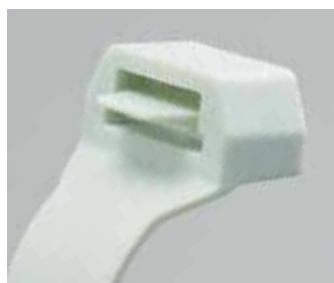
詳細は
WEBで!



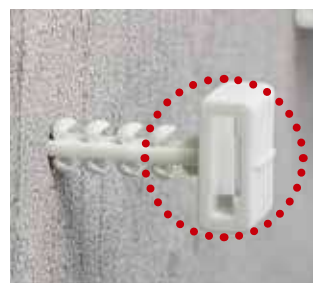
製品の特長



タイ幅が12.7mmと幅広のため、PF管などの樹脂管へ負荷をかけずにしっかり結束でき、冷媒配管を凹ませることなく結束できます。



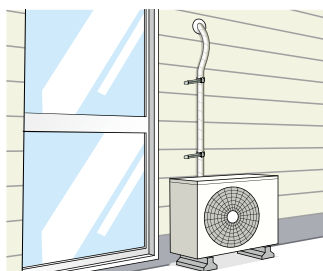
再結束用のレバーにより取り外しでき、ビスを抜かずに壁面に固定したまま再利用、配線の追加が可能です。



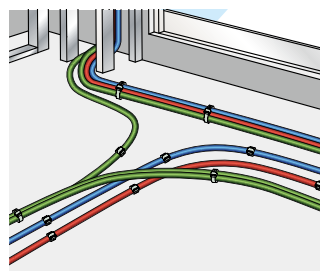
通常のインシュロックタイとしても使用できるため、弊社製品のコンクリートアンカー(CA1)との併用も可能です。

使用用途

- ・空調配管
- ・床下の配線・配管
など



外壁となじみやすいためエアコンの室外機の配管固定に最適



床下の配線・配管固定

コンクリートアンカー

耐候グレード

屋内外使用

色 アイボリー

材質 66ナイロン

UL難燃グレード(主原料)

UL94V-2

常時使用温度範囲

-40℃~+85℃



コンクリートアンカーは下穴を開けて指で押し込むだけで、コンクリートの壁面や床、サイディングボードなどにしっかりと固定することができます*。返しがついているため、強固に固定することが可能です。幅12.7mmまでのインシュロックタイ、エンドレスタイを併用することが可能です。

ズレ防止のリップが付いているため、PF管をしっかりと固定することができます。

*:石膏ボードには使用できません。

詳細は
WEBで!



製品の特長



幅12.7mmまでのインシュロックタイ・エンドレスタイの併用が可能です。



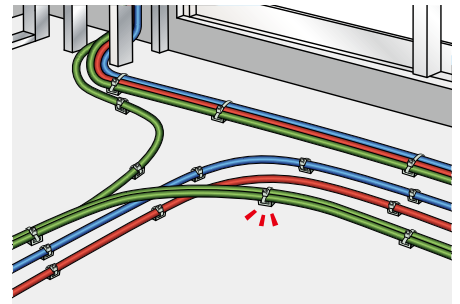
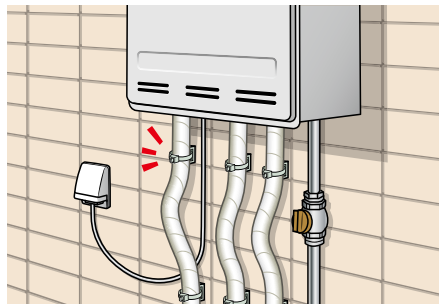
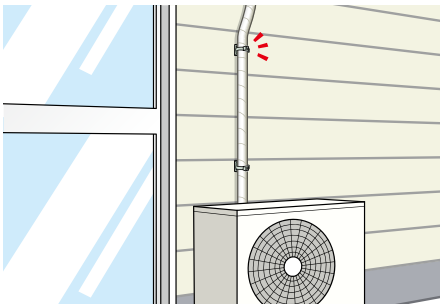
下穴を開けて指で押し込むだけでしっかりと固定できます。



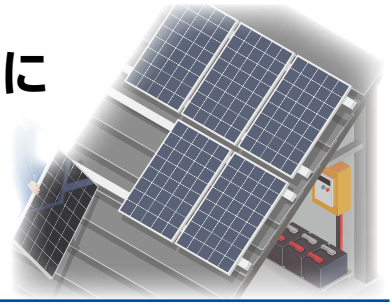
PF管をしっかりと固定するズレ防止のリップ付きです。

使用用途

・床壁面配線・配管など



ワイドリリースタイなどのインシュロックタイと併用して、エアコン室外機の配管固定、給湯設備室外機の配管固定、床下の配線・配管固定に



ガルバリック®シリーズ

耐候・耐熱・耐薬品グレード

高温・屋内外環境下

色 黒

材質 11ナイロン*

UL難燃グレード(主原料) UL94HB

常時使用温度範囲 -40℃~ +105℃

*:ガルバリック・エッジクリップのクリップ爪部の材質はスチール鋼C75S亜鉛系塗装処理です。



太陽光発電パネル施工用結束バンドのパイオニアとして、圧倒的な販売実績を誇る結束バンドです。

約20年相当の耐候性促進試験時間経過後、ほとんど強度の低下がみられません。また、耐塩害性・耐薬品性にも優れており、沿岸部、降雪地帯での施工に最適です。

※耐候性促進試験の結果は実測値であり、個々の耐候性能を保証するものではありません。一定条件下での参考データであり、実使用での耐久性(耐用年数)とは異なります。

詳細は
WEBで!



※ガルバリックスタンダード形状のみ

製品の特長



ガルバリックは、太陽光発電システムでのソーラーパネルの配線施工用として開発された結束バンドです。



主原料はヒマシ植物の実からなる植物由来度94%以上のバイオマスプラスチックであり、二酸化炭素の削減及び地球温暖化防止に貢献する環境にやさしい製品です。



塩害に侵された従来の
耐候性結束バンド
(66ナイロン製)

11ナイロン製で、耐候性・耐塩害性・耐薬品性に優れています。塩化カルシウムや塩化亜鉛などの腐食生成物に侵されることなく、長期間、結束力を維持します。



ガルバリックの詳細やラインアップなどについてはウェブサイトをご確認ください。

使用用途

- ・ソーラーパネルの配線施工
- ・屋外の亜鉛めっき鋼板周辺での配線施工
- ・結束バンドの塩害、塩化カルシウム対策
- ・融雪剤・凍結防止剤の影響が考えられる山間部や降雪地帯での配線施工など



メタルタイ®シリーズ

メタルタイはステンレススティール製の結束バンドで、高いループ引張強度を持ち、ケーブルや配管をガッチリと固定することができます。耐候性のみならず、優れた耐熱性・耐火性・耐放射線性があり、屋内外、地下埋設等の厳しい環境でもご使用いただけます。お客様のご用途に応じて、様々なラインアップをご用意しています。

詳細は
WEBで!



高温・屋内外環境下

材質 ステンレススティールSUS316

常時使用温度範囲 **-80℃~+538℃**



STB・MBTタイプ

ヘッド内部にステンレススティールのボールが入っている、ボールロック式のメタルタイです。このボールはタイをスムーズに挿入させると共に、結束後はボールとボールの格納部の傾斜で強い摩擦力を発生させるため、強力な結束力を得ることができます。屋内・屋外はもちろん、地下埋設や海中など厳しい環境での使用に適しています。

高温・屋内外環境下

材質 ステンレススティールSUS304

常時使用温度範囲 **-80℃~+538℃**



パンチロックタイプ

メタルタイ・パンチロックタイプは、新方式「パンチロック機構」を採用し、耐振動性が大幅に向上しました。硬質電線、配管など、表面が硬いものを結束しても緩みが発生せず、強固な結束を実現します。

高温・屋内外環境下

材質 ステンレススティールSUS316 ポリエステル・コーティング

常時使用温度範囲 **-80℃~+538℃***

*: ポリエステル・コーティングは、-50℃~+150℃です。



MBTフルコーティング・メタルタイ

メタルタイSTB・MBTタイプと同様、ヘッド内部にステンレススティールのボールが入っているボールロック式機構により、ストラップをヘッドに挿入するだけで、素早く強力な結束が可能です。また、ストラップはポリエステルでフルコーティングされているため、結束したケーブル表面の損傷や、異種金属接触腐食を防止できます。

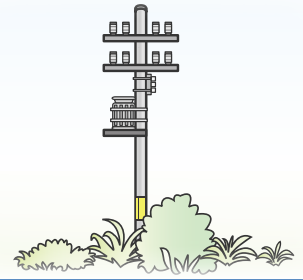
使用用途

- ・屋外電気工事
- ・車両などの配線・配管や断熱材・保護材の固定
- ・防犯カメラ・防犯灯の配線など

5

特殊環境下の電気工事に

エンドレスタイ®シリーズ



エンドレスタイは優れた結束強度で、長期間ガッチリ結束します。ストラップはリール状のため、結束径を問わず、大口径の結束も可能です。通信・電設工事用をはじめ様々な用途で、多くのお客様にご採用いただいています。

詳細は
WEBで!



製品の特長



エンドレスタイ耐候グレードの材料に用いている耐候性ポリアセタールは、弊社の試験で20年の屋外暴露後も強力な性能を保持することが実証されています。



太径・垂直幹線ケーブルをガッチリ結束します。



リールストラップ表面のアヤ目加工により、滑りにくく、グローブをしたままでの作業性に優れます。



エンドレスタイの製品詳細やラインナップ、専用工具などについてはウェブサイトをご確認ください。

使用用途

- ・電話ケーブル、電力ケーブルなどの垂直結束
- ・幹線設備工事
- ・防犯カメラ・防犯灯の配線など



通信工事：携帯電話用給電線結束例



電設工事：電気設備垂直幹線結束例





INSULOK®

メタルコンテンツタイ®シリーズ

メタルコンテンツタイは、異物混入リスクを回避できる、安全、安心、使いやすい鉄系成分入りプラスチック製インシュロックタイ(結束バンド)です。食品、医薬品製造現場におけるHACCPシステムの構築に効果的で、食品衛生法にも適合しています。

詳細は
WEBで!



屋内使用

材質 変性66ナイロン・鉄系成分

常時使用温度範囲 -40℃~+85℃



MCTSタイプ: メタルコンテンツタイの標準品

メタルコンテンツタイのスタンダードタイプです。金属検出機での検出に最も優れており、カラーバリエーションが豊富なため(青、ミントグリーン、からし、あずき)、配線の識別も可能です。

食品、医薬品製造現場におけるHACCPシステムの構築に効果的です。

屋内使用

材質 変性66ナイロン・鉄系成分

常時使用温度範囲 -40℃~+85℃



MCTXRタイプ: 金属検出機・X線検出機用

食品製造現場での異物混入対策に効果的な結束バンドです。金属検出機・X線検出機、両方での検出が可能でX線検出機において、特に優れた検出感度を発揮します。金属検出機での検出感度は、MCTSタイプと同等の性能です。

屋内使用

材質 変性66ナイロン・鉄系成分

常時使用温度範囲 -40℃~+85℃

各種固定具 MCTS、MCTXR両タイプでラインアップしております。



アンカーマウント

縦・横いずれの方向からもタイを挿入することができるため、様々な場所でお使いいただけます。



タイマウント

台座形状のため、配線をしっかりと保持することができます。



マウントベース

粘着テープ付きで、剥離紙を剥がして、任意の場所に簡単に固定できます。

※粘着テープは金属検出機で検出できません。また、食品衛生法は非適合です。

使用用途

・食品製造現場での電気工事(異物混入対策) など

6

同軸ケーブル5Cの固定に



ナイロンクリップ (AB-5N-IVY)

耐熱・耐候グレード

屋内外使用

色 アイボリー

材質 66ナイロン

UL難燃グレード(主原料) UL94V-2

常時使用温度範囲 -40℃~+110℃



ナイロンクリップは、結束バンドを使用せず素早く簡単に配線の固定が可能なクリップです。内径7.5mmまでの配線に対応でき、同軸ケーブル5Cの固定に最適です。耐候性でありながらアイボリー色のため、ケーブルや外壁の色に馴染みやすく、美観を損ないません。

詳細は
WEBで!



製品の特長



内径7.5mmまでの配線に対応でき、同軸ケーブル5Cの固定に最適です。

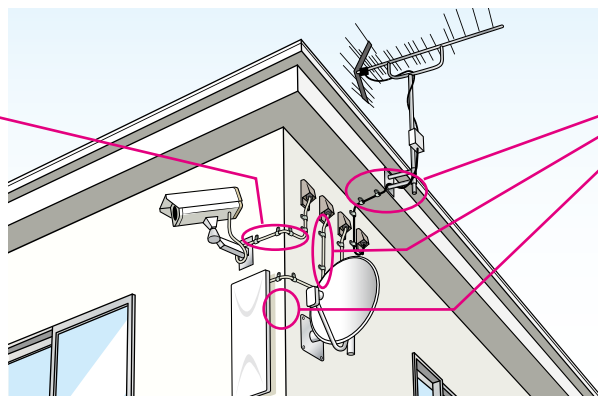


ケーブルや外壁の色に馴染みやすいアイボリー色で、美観を損ないません。

使用用途

- ・同軸ケーブル 5Cの固定など

防犯カメラなどの
引き込み線の固定に



UHFアンテナや
BSアンテナなどの
引き込み線の固定に

天井裏などの配線・配管に

エッジクリップ® (グレー、耐候・耐熱グレード EC1640-S-GRY)

耐熱・耐候グレード

高温・屋内外環境下

色 グレー

材質

66ナイロン

クリップ部:スチール鋼 C75S 亜鉛系塗装処理

UL難燃グレード(主原料) UL94V-2

常時使用温度範囲 -40℃~+110℃

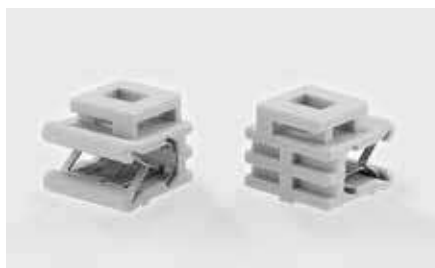


エッジクリップは、パネルエッジにはめ込むだけで簡単に配線を結束・固定することができる配線固定具です。山形鋼、リップ溝形鋼などの建築鋼材やケーブルラック、電路支持材のアンクル、チャンネルなどのエッジにはめ込んで使用します。インシュロックタイを併用するため、1本~複数本のケーブルのほか、PF管なども固定することが可能です。独自のハウジング形状と爪クランプ機構を採用し、鋼材のエッジにガッチリと食い込み、強固に固定します。

詳細は
WEBで!

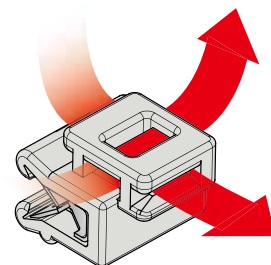


製品の特長



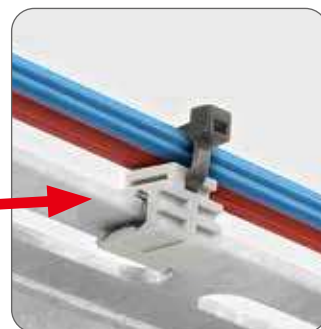
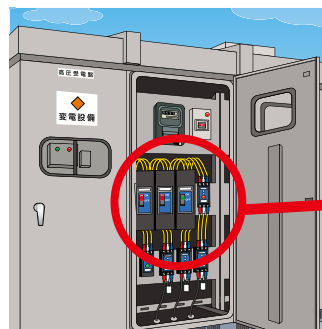
ナイロン製のハウジングのため絶縁性に優れ、穴あけ・ビス止めも不要で作業効率がアップします。

縦・横いずれの方向からもインシュロックタイを挿入できるため、配線マネジメントの自由度が拡大します。



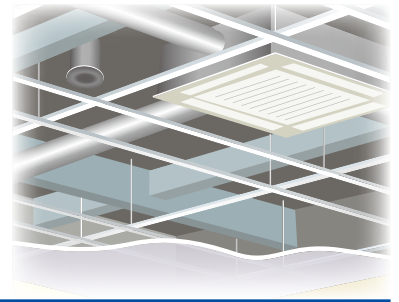
使用用途

- ・機器内配線
- ・二重天井内配線
など



差し込むだけなので、天井裏など高所でも安全に作業できるほか、インシュロックタイを併用するので、付け替えも簡単

変電設備や配電盤内などの、狭いスペースやエッジの出代が少なく作業しづらい箇所でも、簡単に固定することが可能



吊りボルトタイ

標準グレード

屋内使用

色 アイボリー

材質 66ナイロン

UL難燃グレード(主原料) UL94V-2

常時使用温度範囲 -40℃~+85℃



吊りボルトタイは、W3/8(3分)ボルトの任意の位置でカチッと挟むだけで簡単に固定でき、ネジや工具などがありません。

最大結束径がφ50mmまでのため、PF管などの樹脂管や各種ケーブルの配管・配線など様々なアプリケーションに使用することができ、部品点数の削減にも貢献します。

再結束用のレバーがあり、レバーを下げると簡単にロックを解除することができるため、再結束や仮止め用途として使用することが可能です。

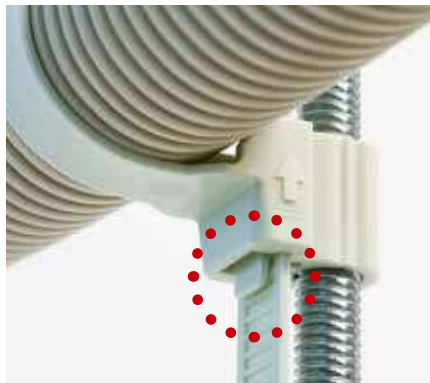
詳細は
WEBで!



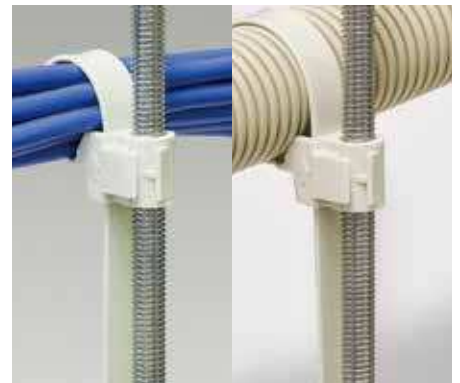
製品の特長



任意の位置でカチッと挟むだけで簡単に固定でき、取り外すこともできます。



再結束用のレバーがあり、レバーを下げると簡単にロックを解除することができます。再結束や仮止め用途として使用することが可能です。



最大結束径がφ50mmまでのため、PF管などの樹脂管や各種ケーブルの配管・配線など様々なアプリケーションに使用することができ、部品点数の削減にも貢献します。

使用用途

- ・二重天井内配線など

ケーブル接続部の保護・絶縁に

レリコン®



レリコンは、ケーブル接続部の保護や絶縁を簡単に行うことができる、防水・防塵性に優れたレジン注入式の保護絶縁キットです。

詳細は
WEBで!



選べる 2タイプ



直線接続タイプ



Y分岐接続タイプ

直線接続タイプと Y分岐接続タイプをご用意。接続用途に合わせてお選びいただけます。

製品の特長



注入前のレジンは一色に分かれており、薄青色のレジンがオレンジ色の硬化剤と混ざることによって緑色に変化し、目視でしっかりと混ぜ合わせることが確認できるため、混合不足による硬化不良を防止します。



漏斗などを使用せず、レジン袋に充填ノズルを取り付け、注入口から混合済みのレジンを直接流し込むことができるため、充填作業時にレジンをごぼす心配がありません。

使用用途

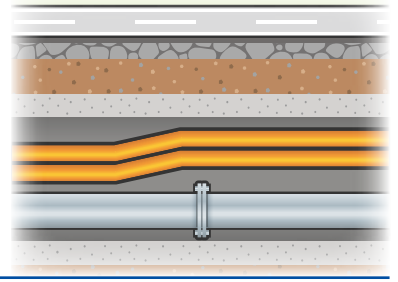
・電力ケーブル接続の絶縁・防水など



採用事例 (ご提供: 中日本ハイウェイ・エンジニアリング東京株式会社様)

8

ケーブル接続部の保護・絶縁に



レリジェル®



レリジェルは、解体可能な絶縁防水レジンで、二液を混合することでゲル化（ゼリー状に凝固）します。接続ボックス内の絶縁防水や防湿防塵にご利用いただけます。

詳細は
WEBで!



製品の特長



約12分(気温約23℃の場合)でゲル化します。
ゲル化後は、手で解体可能です。



内部が見やすい、透明性の高い製品です。



製品詳細や使用方法などについてはウェブサイトをご確認ください。

使用用途

- ・接続ボックス内の防塵・防水など

レリコン® KH100



KH100は二液性のカートリッジ型レジンで、中継ボックスや電子部品の電気絶縁用です。接点障害の原因となるシロキサンを含んでいないため、基板上やスイッチ、リレーの近くでもお使いいただけます。硬化後は湿気のある場所や土中でも使用できます。

危険物を含んでおらず、シロキサンフリー、イソシアネートフリー、ハロゲンフリーです。

詳細は
WEBで!



使用方法



1 カートリッジの先端のキャップを反時計方向に回して外し、中蓋を抜いてください。

2 ノズルを時計方向に回してしっかりと取り付けてください。

3 330ml用コーキングガンに取り付けてください。

4 コーキングガンのトリガーを操作し、ノズルから出てきたレジンの最初の部分は捨ててください。

5 ノズルを使用箇所に向けて、コーキングガンのトリガーを操作し、レジンを流し込んでください。

6 約60分で硬化します。硬化後は手で剥がすことができます。

製品の特長



接点障害の原因となるシロキサンを含んでいないため、基板上やスイッチ、リレーの近くでもお使いいただけます。また、危険物を含んでおらず、シリコンフリー、イソシアネートフリー、ハロゲンフリーです。



二液性のカートリッジ型レジンで、コーキングガンに取り付けて使用します。二液がノズル内で混合するため、混ぜる必要がなく、簡単に使用できます。薄橙色透明で可視性に優れており、解体可能です。

※コーキングガンはご用意ください。

使用用途

- ・中継ボックスや電子部品の防塵・防水など

東京オフィス

〒151-0073 東京都渋谷区笹塚1-48-3 住友不動産笹塚太陽ビル6F
Tel:03-5790-3113 Fax:03-6675-3255

仙台オフィス

〒980-0811 宮城県仙台市青葉区一番町1-9-1 仙台トラストタワー18F
Tel:022-722-1057 Fax:022-722-1058

名古屋オフィス

〒532-0003 愛知県名古屋市中区栄2-3-1 名古屋広小路ビルディング4F
Tel:052-229-1052 Fax:052-687-1453

大阪オフィス

〒532-0003 大阪府大阪市淀川区宮原3-3-31 上村ニッセイビル12F
Tel:06-6395-8610 Fax:06-6485-4897

福岡オフィス

〒812-0013 福岡県福岡市博多区博多駅東2-6-1 九勸筑紫通ビル3F
Tel:092-481-8780 Fax:092-481-8778

弊社商品サービスについてご質問・ご要望はウェブサイトへ

www.hellermanntyton.co.jp

新製品の情報もいち早くアップロード。タイムラグなしでご覧いただけます。
各種お問合せや総合カタログの発送もウェブサイトからお申込みいただけます。

