

知って  
得する!

HellermannTyton

# SPECIAL NEWS

柱に電線を共締めでガッチリ固定。

## 電柱用配線固定アクセサリ エンドレスタイ® 用サドル



電線の「浮き・ずれ」を防止し、  
被覆を傷から守る!

- 電柱と電線・電線管・モールなどの間に挟み、エンドレスタイで配線固定し、隙間をなくして、確実に固定できます。
- 電柱と電線の共締め結束が原因の「浮き」や「ずれ」といった施工不良を防止し、緩衝材として被覆を傷から守ります。
- 耐候性ポリアセタール樹脂製で絶縁性に優れ、長期間の屋外環境下での使用に耐えます。
- 軽く、高所作業中に万が一落としても安全です。
- 作業性に優れたデザインで、施工時のサドルの回転を防ぎます。

<用途>

- 鉄道設備の路線信号柱への配線・配管の固定。
- 通信基地局の屋外配線固定。
- 屋外電気設備の垂直幹線の配線固定。

### エンドレスタイ用サドルの特長

施工不良や電線被覆の傷を防止します

共締め結束は施工不良の原因の一つです。

電柱と電線を単純に共締めしただけでは、結束径の中に隙間ができ、電線の「浮き」や「ずれ」が発生します。また電線が動く事で被覆も傷つけます。



エンドレスタイ用サドルを使用した共締め配線固定は、電柱と電線の両方をガッチリ結束し、電線被覆を傷つけることなく、高い施工品質を維持します。



結束径はφ18~80mmまで対応可能※1

エンドレスタイ用サドルを使用した場合、結束径φ18mm~φ80mm※まで配線固定が可能です。 ※弊社推奨値。



細径結束例



太径結束例

耐候グレード

屋内外使用

色 黒

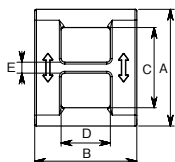
材質 ポリアセタール

UL難燃グレード(主原料) UL94HB

常時使用温度範囲 -40°C~+85°C

RoHS適合

HFハロゲンフリー



Article-No.	型番	使用 エンドレスタイ	寸法 (mm)						販売単位(個)	
			A	B	C	D	E	φF	袋	ケース
111-01630	EL-S1	EL-R2-15 EL-R2-100	32	28.0	22.0	13.5	3.0	5.0	50	1,000

**エンドレスタイ®(耐候グレード・黒色)**

耐候グレード

屋内外使用

色 黒

材質 ポリアセタール

UL難燃グレード(主原料) UL94HB

常時使用温度範囲 -40℃~+85℃

RoHS適合

HFハロゲンフリー



- 屋外暴露20年後も強力な性能を維持します。
- 太径、垂直幹線ケーブルをガッチリ結束できます。
- ストラップはリール状のため、結束径を問わず、大口の結束が可能です。
- 銅合金爪をロック機構に用いているため、通常の一体成型の結束バンドの数倍\*の強度があります。

\*AB300の4倍以上、AB350の2倍以上(EL-H3との比較)。

## ●アヤ目加工が入って作業性がますます向上!



アヤ目があるため、グローブをしたままでも滑りにくく、ストラップの挿入感もアップします。

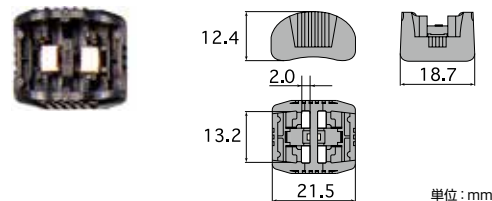
## アヤ目はヘラマンタイトン独自の特許技術です



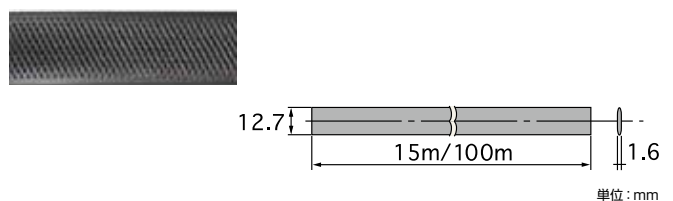
特許第4291920号登録済  
意匠登録第1349039号  
意匠登録第1349040号登録済

アヤ目はストラップ表面にある網目状の加工で、弊社エンドレスタイシリーズの特長となる特許技術です。

## ロッキングヘッド



## リールストラップ

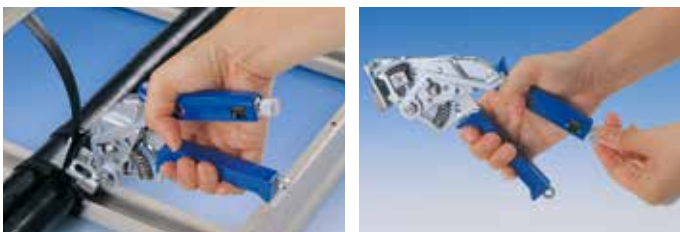


Article - No.	型番	ループ引張強度 (最小値) N (kgf)	販売単位(個)			適用工具
			袋	小箱	大箱	
111-01450	EL-H3	1,110 (113.19)	25	250	2,500	MK15

Article - No.	型番	販売単位(巻)			適用工具
		巻	小箱	大箱	
111-01445	EL-R2-15	1(15m)	10	40	MK15
111-01444	EL-R2-100	1(100m)	-	5	MK15

エンドレスタイは、専用工具『MK15』を使用することで、引き締め強度が均一化でき、さらに施工品質が向上します!

## ●MK15 (太径、エンドレスタイ用結束工具)



- 片手で簡単に操作できます。
- 作業者の経験や勘に頼っていた引き締め強度を一定に保つことができ、施工品質の安定化と確実な捕縛を実現します。
- 狭いスペースでも結束が容易な形状です。
- 替刃の交換ができるため長期間ご使用いただけます。また故障、オーバーホールのお問い合わせにも即座に対応いたします。

## ヘラマンタイトン株式会社

ISO9001、ISO14001 認証取得

■東京オフィス  
〒151-0073 東京都渋谷区笹塚 1-48-3 住友不動産笹塚太陽ビル 6F  
●東日本販売部 関東販売課 / TEL: 03-5790-3113 FAX: 03-5790-3123  
●自動車部 / TEL: 03-5790-3125 FAX: 03-5790-3127

■仙台オフィス  
〒980-0811 宮城県仙台市青葉区一番町 1-9-1 仙台トラストタワー 18F  
●東日本販売部 東北販売課 / TEL: 022-722-1057 FAX: 022-722-1058

ヘラマンタイトンホームページ  
<http://www.hellermannntyton.co.jp>

■名古屋オフィス  
〒460-0008 名古屋市中区栄 2-3-1 名古屋広小路ビルディング4F  
●西日本販売部 中部販売課 / TEL: 052-229-1052 FAX: 052-201-1135  
●自動車部 / TEL: 052-229-1053 FAX: 052-201-1655

■大阪オフィス  
〒532-0003 大阪市淀川区宮原 3-3-31 上村ニッセイビル 12F  
●西日本販売部 関西販売課 / TEL: 06-6395-8610 FAX: 06-6395-8630

■福岡オフィス  
〒812-0013 福岡市博多区博多駅東 2-6-1 九動筑紫通ビル 3F  
●西日本販売部 九州販売課 / TEL: 092-481-8780 FAX: 092-481-8778

●写真商品色は、実際の色と異って見える場合があります。  
●改良のため、仕様ならびに外観・寸法などは予告なく変更する場合がございます。●本誌は、2014年10月現在のものです。

Leaf-EL-S1-V1-1411-1K-HT/Pit