

アルミフレーム用固定具

取り付け 1 秒！回すだけの簡単固定。

簡単固定

90 度回すだけで簡単にアルミフレームに固定でき、ネジや工具が不要です。



タイの脱落防止

作業途中に手を放しても、インシュロックタイが落下しない脱落防止機能付きです。



配線方向を選ばない

縦、横、斜め、どの方向からでも配線の固定が可能です。



ヘラマンタイトン株式会社

アルミフレーム用固定具

標準グレード

屋内使用

RoHS適合

HFアロゲンフリー

色 乳白

材質 66ナイロン

UL難燃グレード(主原料) UL94V-2

常時使用温度範囲 -40℃~+85℃



生産現場の設備ユニットのアルミフレームへ取り付け、インシュロックを併用して簡単に配線固定が可能です。

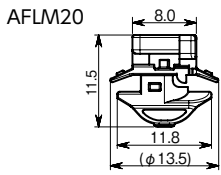
アルミフレームメーカー3社(SUS、MISUMI、ボッシュ・レックスロス)*1製共用タイプと2社(イマオ、NIC)*1製共用タイプがあり、両タイプ共に、20mm角、30mm角、40mm角用をラインアップし、汎用性に優れています。

*1: SUS株式会社、株式会社ミスミグループ本社、ボッシュ・レックスロス株式会社、株式会社イマオコーポレーション、エヌアイシ・オートテック株式会社の商標あるいは商号です。

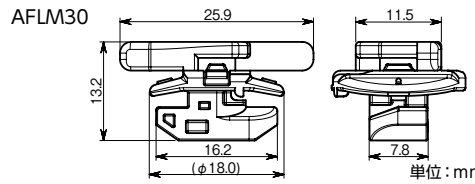
特許第 6193658 号登録済

意匠登録第 1498221、1498222、
1498223、1498224、1498225 号登録済

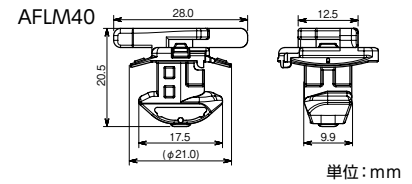
SUS、MISUMI、ボッシュ・レックスロス*1用



単位: mm



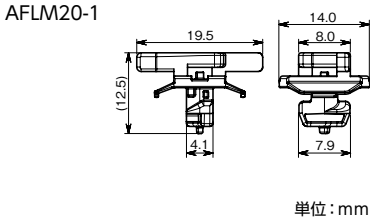
単位: mm



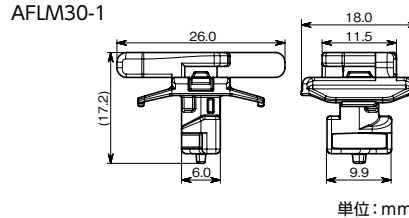
単位: mm

Article-No.	型番	適用アルミフレーム*2			使用インシュロックタイ*3	販売単位(個)	
		板厚	溝幅(スロット)	外形寸法(参考)		袋	ケース
151-01065	AFLM20	1.5~2.0mm	6.0mm	20mm角	T18~T30タイプまで(タイ幅3.6mmまで)	100	5,000
151-01232	AFLM30	2.0~2.2mm	8.0mm	30mm角	T18~T60タイプまで(タイ幅4.8mmまで)	100	5,000
151-01066	AFLM40	5.5~6.0mm	10.0mm	40mm角	T18~T60タイプまで(タイ幅4.8mmまで)	100	2,500

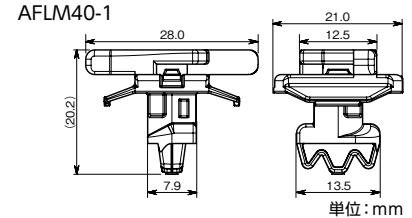
イマオ、NIC*1用



単位: mm



単位: mm



単位: mm

Article-No.	型番	適用アルミフレーム*2			使用インシュロックタイ*3	販売単位(個)	
		板厚	溝幅(スロット)	外形寸法(参考)		袋	ケース
151-01610	AFLM20-1	1.5~1.9mm	4.3~5.3mm	20mm角	T18~T30タイプまで(タイ幅3.6mmまで)	100	5,000
151-01611	AFLM30-1	2.5~3.0mm	6.2~6.5mm	30mm角	T18~T60タイプまで(タイ幅4.8mmまで)	100	5,000
151-01612	AFLM40-1	4.0~4.8mm	8.0~8.4mm	40mm角	T18~T60タイプまで(タイ幅4.8mmまで)	100	2,500

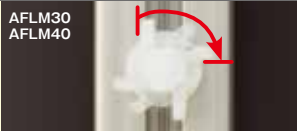
*2: 板厚と溝幅(スロット)が適合していれば、上記以外のフレームでも取り付け可能な場合がございます。
*3: インシュロックタイは別売りです。



ご注意

製品により、挿入時と固定完了時のレバーの位置が異なります。

挿入時の角度の違い



固定完了時の角度の違い



弊社商品、サービスについてのご質問・ご要望はウェブサイト、あるいは、弊社営業オフィスまでお問合せください。

ヘラマンタイトン株式会社

ISO9001・ISO14001 認証取得

■東京オフィス
〒151-0073 東京都渋谷区笹塚 1-48-3 住友不動産笹塚太陽ビル 6F
●関東販売課 / TEL: 03-5790-3113 FAX: 03-5790-3123
●オートモーティブ事業部 / TEL: 03-5790-3125 FAX: 03-5790-3127

■仙台オフィス
〒980-0811 宮城県仙台市青葉区一番町 1-9-1 仙台トラストタワー 18F
●東北販売課 / TEL: 022-722-1057 FAX: 022-722-1058

ヘラマンタイトンウェブサイト
www.hellermannityton.co.jp

■名古屋オフィス
〒460-0008 名古屋市中区栄 2-3-1 名古屋広小路ビルディング 4F
●中部販売課 / TEL: 052-229-1052 FAX: 052-201-1135
●オートモーティブ事業部 / TEL: 052-229-1053 FAX: 052-201-1655

■大阪オフィス
〒532-0003 大阪市淀川区宮原 3-3-31 上村ニッセビル 12F
●関西販売課 / TEL: 06-6395-8610 FAX: 06-6395-8630
●オートモーティブ事業部 / TEL: 06-6395-8427 FAX: 06-6395-8630

■福岡オフィス
〒812-0013 福岡市博多区博多駅東 2-6-1 九勤筑紫通ビル 3F
●九州販売課 / TEL: 092-481-8780 FAX: 092-481-8778

●写真商品色は、実際の色と異って見える場合があります。
●改良のため、仕様ならびに外観・寸法などは予告なく変更する場合がございます。●本誌は、2020年6月現在のものです。